

廃棄物処理料金表

2019年4月1日より適用

産業廃棄物

廃棄物名		検集	単位	処理単価(持込)	概要・形状(条件)
混合廃棄物	軽量系混合	A	m ³	¥9,000	物が大きく選別不要な物、リサイクル可能なもの
	建築系混合	B	m ³	¥10,000	木くず、紙くず、繊維くず、廃プラスチック、ゴムくず、金属くずの選別可能な混合物 ※石膏ボード、ガラ、がれき等が混ざっていない物
	解体系混合	C	m ³	¥16,000	混合廃棄物Bにガラ、がれき等が混ざっている物 ※解体系下ゴミに石膏ボードが混ざっていない物
	ボード系混合	D	m ³	¥23,000	※上記混合廃棄物に石膏ボードが混ざっている物
	処理困難物	E	m ³	¥17,000~	選別不可能処理困難物(重機ゴムキャタピラ等)
石膏ボード	A	m ³	¥13,000	リサイクル可能なボード 新築系 濡れていない石膏ボード	
	B	m ³	¥20,000	リサイクル不可能なボード 解体系 濡れている石膏ボード	
廃プラスチック	A	m ³	¥8,000	廃プラスチック製品で汚れがなくリサイクル可能な物	
	B	m ³	¥10,000	廃プラAよりも汚れがひどくリサイクル不可能な物 安定型処分が可能な物	
紙くず	A	m ³	¥6,000	古紙製品で汚れがひどくなくリサイクル可能な物 (ダンボール、雑誌等)	
	B	m ³	¥10,000	紙くずAよりも汚れがひどくリサイクル不可能な物	
木くず	A	m ³	¥6,500	異物が付いてなく水分を含んでない物 (角材、柱材、型枠材、パレット等)	
	B	m ³	¥9,000	生木(苧草、伐採材、土の付着ない物)	
	C	m ³	¥12,000	木根、竹材等	
繊維くず		m ³	¥10,000		
ゴムくず		m ³	¥10,000		
金属くず		m ³	¥5,000		
ガラス陶磁器くず		m ³	¥13,000		
コンガラ・アスガラ		m ³	¥7,000	異物混入がない物	
壁紙(クロス)		m ³	¥13,000		
ALC		m ³	¥13,000	軽量気泡コンクリート(シボレックス)	
タイルカーペット		m ²	¥13,000		
Pタイル		m ²	¥13,000	アスベストを含んでいない物に限る。(証明書要)	
サイディング		m ²	¥13,000	アスベストを含んでいない物に限る。(証明書要)	
ケイカル板		m ²	¥13,000	アスベストを含んでいない物に限る。(証明書要)	
人工芝		m ²	¥13,000		
アスファルト防水シート		m ²	¥30,000	コールタール使用の物。	
枕木		本	¥2,000		
タイヤ	小型	本	¥1,200	ホイル付は¥2,000	
	普通車	本	¥1,500	ホイル付は¥3,000	
	2t・3t	本	¥2,500	ホイル付は¥4,000	
	4t	本	¥3,500	ホイル付は¥5,000	
	10t	本	¥5,500	ホイル付は¥7,000	
畳	A	枚	¥2,000	腐っていない物、水分を含んでいない。	
	B	枚	¥2,500	腐っている物、水分を含んでいる。	
非飛散性アスベスト	安定型	A	m ³	スレート、Pタイル、サイディング、ケイカル板、カラーベストなど ※フレコンパックに袋詰め必要。	
	管理型	B	m ³	木毛板など。 ※フレコンパックに袋詰め必要。	



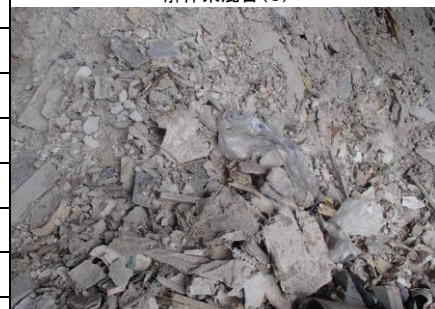
軽量系混合(A)



建築系混合(B)



解体系混合(C)



ボード系混合(D)

※受入処分料金には、運搬代金を含んでおりません。
別途運搬代金が必要になります。
※コンテナリース代金は60日間サービスさせて頂きます。
それ以降は別途リース代金が必要になります。
※消費税は別途申し受けます。
※処理料金につきましては、変更になる場合がございますのでご了承下さい。

お電話でのお問合せ・ご相談はこちら

0745-77-1113

営業時間 : 月~土 8:00~17:00

受入時間 : 月~土 8:00~17:00

定休日 : 日・祝

受入住所
奈良県北葛城郡上牧町大字中筋出作240-3

